

WINDOWS – OUTLOOK EXPRESS

Prima di seguire questo protocollo ti consigliamo di avere sottomano questi dati.

LA SUA MAIL: info@ilsuodominio.ch

LA SUA PASSWORD MAIL: Passord impostata

IL SERVER HOST: rlx9.loginserver.ch

Prima di tutto collegatevi a webmail.infinityweb.ch e inserite mail e password.

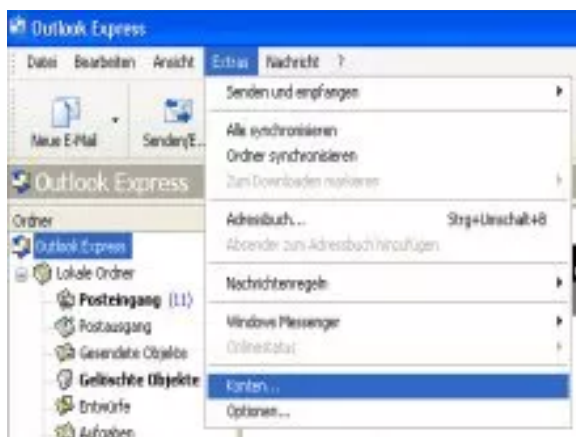
Sei riuscite ad entrare vuol dire che la mail e password sono corrette e il server è funzionante.

Se non ti ricordi la password contatta Infinity Web Sagl tramite mail a info@infinitywebsagl.ch oppure telefonicamente al numero +4144585124 specificando al nostro team che non ti ricordi la password per la mail esempio@ilsuodominio.ch e vuoi che ti venga recapitata.

Se avete modificato personalmente la password e non c'è lo avete comunicato, possiamo resettarne una nuova.

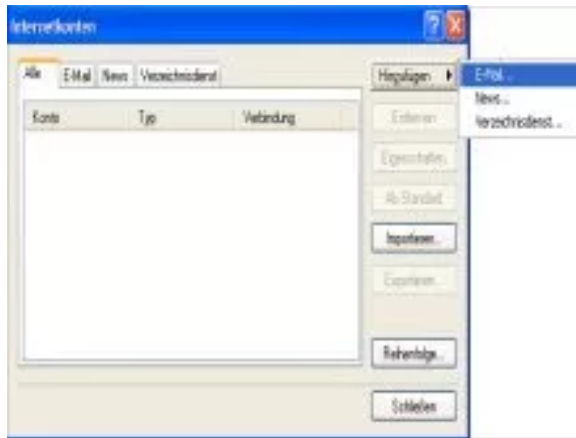
Se hai creato l'indirizzo mail sul mio pannello oppure ti è stata creato e se la descrizione sopra ha funzionato, puoi aggiungerlo in OUTLOOK EXPRESS. Per fare ciò, procedere come segue:

Selezionare "Accedi" per testare le impostazioni, salvare l'account e-mail e completare la configurazione.



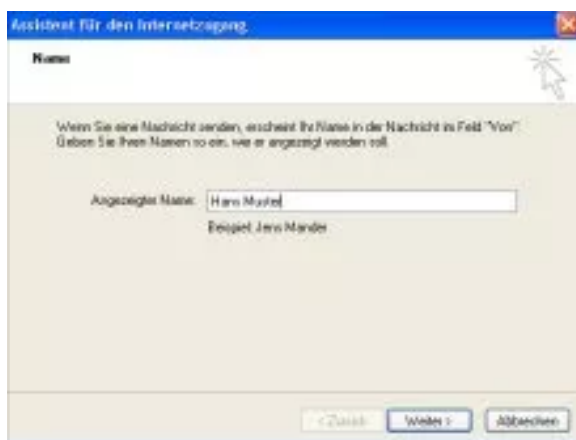
1. INIZIA

Fare clic su "Strumenti" → "Account" per configurare un nuovo account.



2. INSERISCI

Ora clicca su «Aggiungi» e poi su «E-mail»



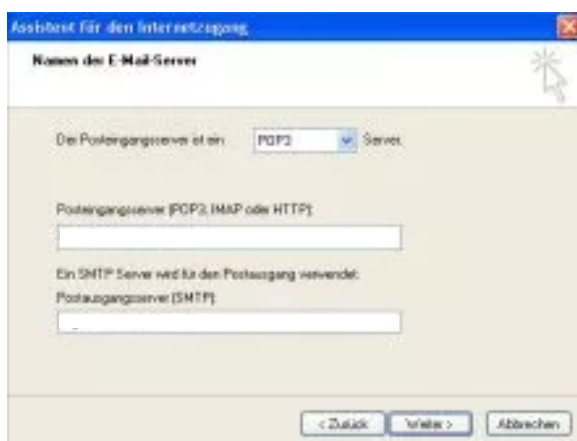
3. NOME

Inserisci il tuo nome e clicca su "Avanti".



4. INDIRIZZO EMAIL

Inserisci l'indirizzo e-mail che hai inserito in precedenza in Il mio pannello e poi clicca su "Avanti".



5. SERVER E-MAIL

Seleziona «POP3» o «IMAP». Ti consigliamo di accedere alle e-mail con IMAP, poiché le e-mail sono archiviate qui sul server. Ciò significa che puoi leggere le e-mail anche da altri computer e dispositivi mobili. Con POP3, le e-mail vengono eliminate dal server dopo essere state scaricate sul computer.

Server di posta in arrivo: inserisci «rlx9.loginserver.ch». Ciò garantisce che il certificato SSL sia richiesto da «infinityweb.ch» e nessun certificato viene emesso l'avviso.

Server di posta in uscita: immettere lo stesso valore del server di posta in arrivo.

Quindi fare clic su Avanti".

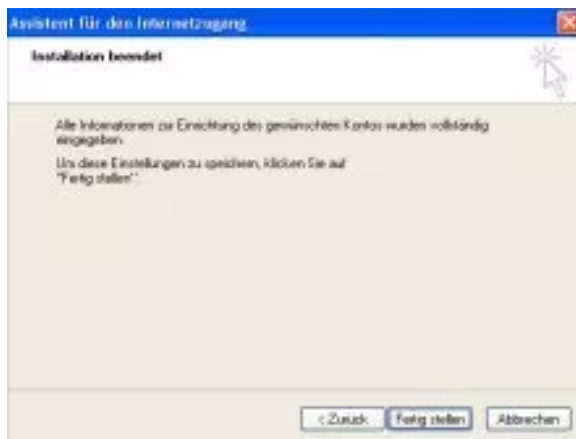


6. DATI DI ACCESSO

Nome account: inserisci qui l'indirizzo e-mail da impostare.

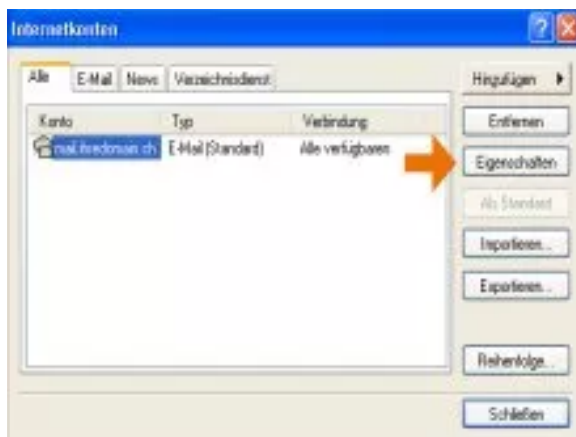
Password: la password che hai assegnato per il rispettivo indirizzo e-mail in Il mio pannello. Se non ti ricordi la password contatta Infinity Web Sagl tramite mail a info@infinitywebsagl.ch oppure telefonicamente al numero +41445851244

Dopo aver inserito i tuoi dati, clicca su «Ulteriori impostazioni».



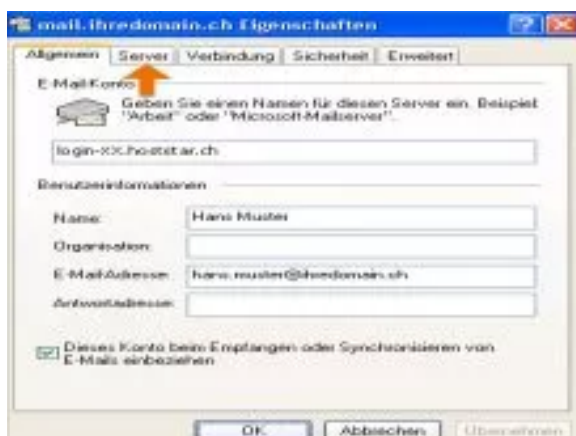
7. FINITURA

Quindi fare clic su "Avanti" e quindi su "Fine" per uscire dalla procedura guidata.



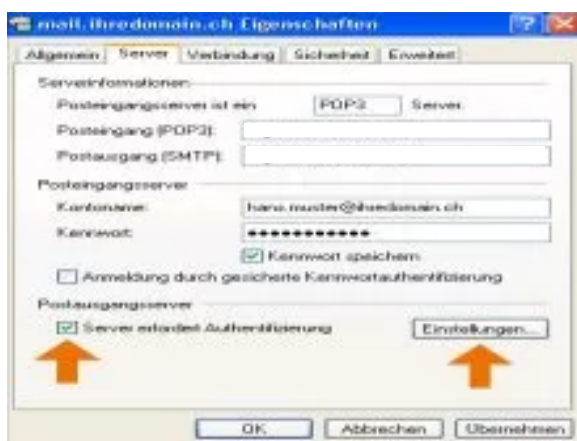
8. CARATTERISTICHE

L'account appena impostato apparirà ora sotto gli account Internet. Selezionalo e fai clic su «Proprietà».



9. SERVER

Seleziona la scheda «Server».



10. SERVER DI USCITA

Ora attiva "Il server richiede autenticazione" e quindi fai clic su "Impostazioni ...".



11. CONTROLLO

Assicurati che l'opzione «Utilizza le stesse impostazioni del server di posta in entrata» sia selezionata per l'autenticazione.

12. CONCLUSIONE

Confermare tutte le finestre aperte con «OK» in modo che le impostazioni vengano applicate. La configurazione dell'account di posta elettronica in Outlook Express è quindi completata.