

# WINDOWS – OUTLOOK 2010

Prima di seguire questo protocollo ti consigliamo di avere sottomano questi dati.

**LA SUA MAIL:** info@ilsuodominio.ch

**LA SUA PASSWORD MAIL:** Passord impostata

**IL SERVER HOST:** rlx9.loginserver.ch

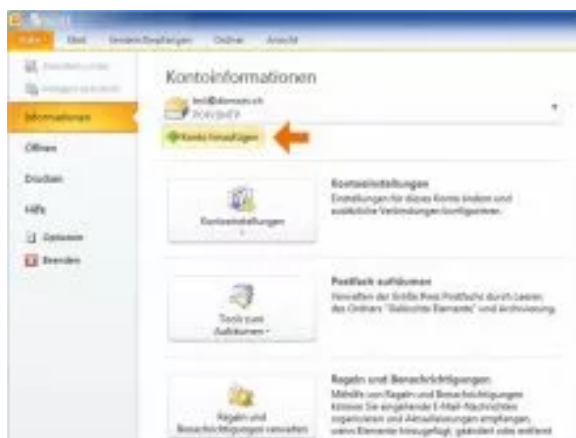
Prima di tutto collegatevi a [webmail.infinityweb.ch](http://webmail.infinityweb.ch) e inserite mail e password.

Sei riuscite ad entrare vuol dire che la mail e password sono corrette e il server è funzionante.

Se non ti ricordi la password contatta Infinity Web Sagl tramite mail a [info@infinitywebsagl.ch](mailto:info@infinitywebsagl.ch) oppure telefonicamente al numero +4144585124 specificando al nostro team che non ti ricordi la password per la mail [esempio@ilsuodominio.ch](mailto:esempio@ilsuodominio.ch) e vuoi che ti venga recapitata.

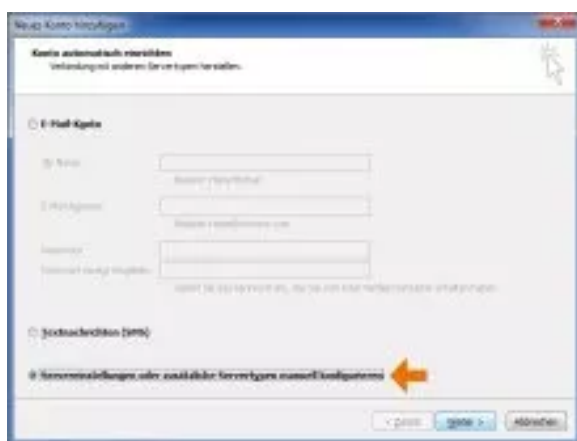
Se avete modificato personalmente la password e non c'è lo avete comunicato, possiamo resettarne una nuova.

Se hai creato l'indirizzo mail sul mio pannello oppure ti è stata creato e se la descrizione sopra ha funzionato, puoi aggiungerlo in OUTLOOK 2010. Per fare ciò, procedere come segue:



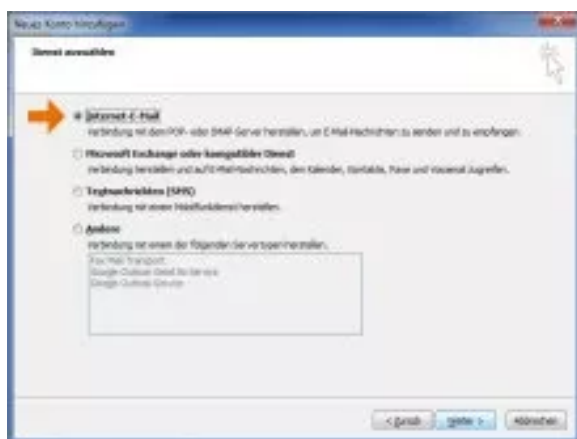
## 1. INIZIA

Fare clic su "File" → "Informazioni" → "Aggiungi account" per configurare un nuovo account.



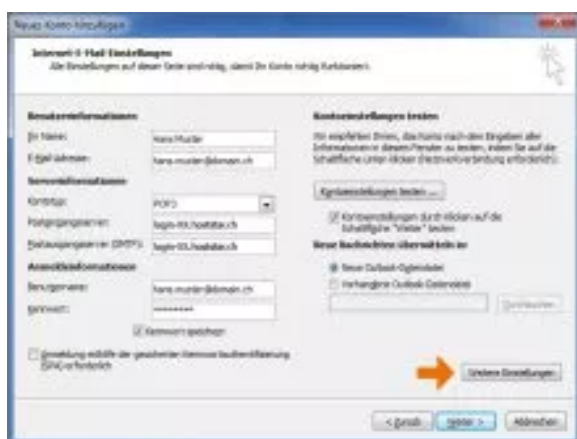
## 2. SCEGLI OPZIONE

Selezionare l'opzione «Configura manualmente le impostazioni del server o tipi di server aggiuntivi» e quindi fare clic su «Avanti».



## 3. SELEZIONA SERVIZIO

Selezionare «E-mail Internet» e fare nuovamente clic su «Avanti»



## 4. INSERISCI DATI

Il tuo nome: inserisci qui il tuo nome. Questo campo può anche essere lasciato vuoto se richiesto. Se questo campo è vuoto, il destinatario delle tue e-mail vedrà solo l'indirizzo e-mail come mittente, altrimenti vedrà anche il nome che hai inserito lì.

Indirizzo e-mail: inserire l'indirizzo e-mail da configurare. Se non sei sicuro

che l'indirizzo sia già impostato sul server, controlla le istruzioni per impostare un indirizzo e-mail in Il mio pannello.

Tipo di account: selezionare «POP3» e «IMAP». Ti consigliamo di accedere alle e-mail con IMAP, poiché le e-mail sono archiviate qui sul server. Ciò significa che puoi leggere le e-mail anche da altri computer e dispositivi mobili. Con POP3, le e-mail vengono eliminate dal server dopo essere state scaricate sul computer.

Server di posta in arrivo: inserisci «rlx9.loginserver.ch».

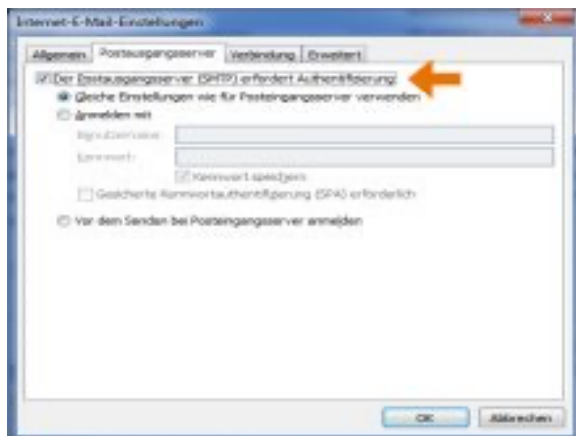
Ciò garantisce che il certificato SSL sia richiesto da «infinityweb.ch» e nessun certificato viene emesso l'avviso.

Server di posta in uscita: immettere lo stesso valore del server di posta in entrata «rlx9.loginserver.ch».

Nome utente: inserire l'indirizzo e-mail da impostare come nome utente.

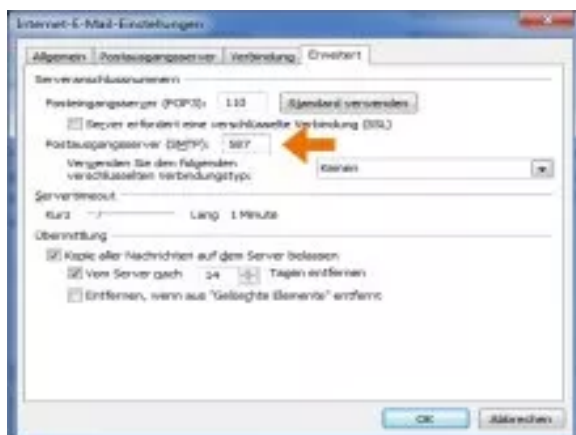
Password: la password che hai assegnato per il rispettivo indirizzo e-mail in Il mio pannello. Se non ti ricordi la password contatta Infinity Web Sagl tramite mail a [info@infinitywebsagl.ch](mailto:info@infinitywebsagl.ch) oppure telefonicamente al numero +41445851244

Dopo aver inserito i tuoi dati, clicca su «Ulteriori impostazioni».



## 5. SERVER DI USCITA

Ora seleziona la scheda "Server di posta in uscita" e attiva l'autenticazione per il server di posta in uscita e seleziona che devono essere utilizzate le stesse impostazioni del server di posta in arrivo.



## **6. IMPOSTAZIONI AVANZATE**

Quindi selezionare la scheda "Avanzate" e modificare la porta SMTP da "25" a "587". Se hai attivato SSL per il server di posta in uscita, cambia la porta in «465».

La porta per il server di posta in arrivo dipende dal protocollo selezionato (POP3 o IMAP) e dall'attivazione o meno di SSL. A seconda della costellazione, seleziona la seguente porta:

- \* IMAP senza SSL: 143
- \* IMAP con SSL: 993
- \* POP3 senza SSL: 110
- \* POP3 con SSL: 995

Se l'account è configurato con POP3, è possibile attivare, se necessario, l'opzione «Lascia una copia di tutti i messaggi sul server». Si precisa, però, che i messaggi vengono cancellati dal server dopo un congruo numero di giorni, altrimenti la casella di posta potrebbe essere sovraccaricata.

Quindi fare clic su «OK».

## **7. PROVA E COMPLETA**

Le impostazioni dell'account vengono verificate facendo clic su «Verifica impostazioni account...».

Se dovessi ancora trovare errori, controlla le impostazioni e riprova.

Quindi fare clic su "Avanti" e quindi su "Fine" per chiudere la procedura guidata. L'account di posta elettronica è ora configurato.