

APPLE – MAIL (MAC OS X)

Prima di seguire questo protocollo ti consigliamo di avere sottomano questi dati.

LA SUA MAIL: info@ilsuodominio.ch

LA SUA PASSWORD MAIL: Passord impostata

IL SERVER HOST: rlx9.loginserver.ch

Prima di tutto collegatevi a webmail.infinityweb.ch e inserite mail e password.

Sei riuscite ad entrare vuol dire che la mail e password sono corrette e il server è funzionante.

Se non ti ricordi la password contatta Infinity Web Sagl tramite mail a info@infinitywebsagl.ch oppure telefonicamente al numero +4144585124 specificando al nostro team che non ti ricordi la password per la mail esempio@ilsuodominio.ch e vuoi che ti venga recapitata.

Se avete modificato personalmente la password e non c'è lo avete comunicato, possiamo resettarne una nuova.

Se hai creato l'indirizzo mail sul mio pannello oppure ti è stata creato e se la descrizione sopra ha funzionato, puoi aggiungerlo in MAIL (MAC OS X). Per fare ciò, procedere come segue:

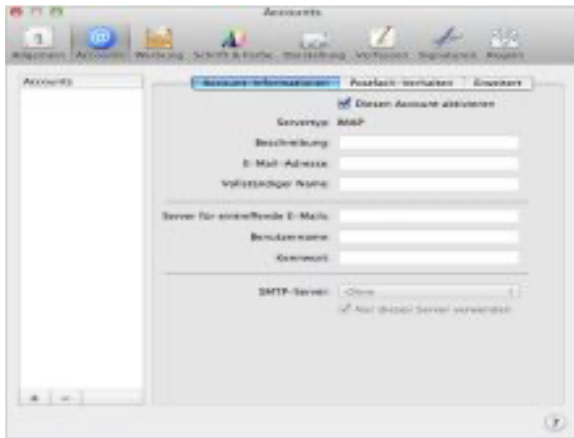
CONFIGURAZIONE

Impostare manualmente il proprio indirizzo e-mail utilizzando le seguenti istruzioni.



1. APRI IMPOSTAZIONI

Avvia Apple Mail e fai clic su «Posta» → «Impostazioni».



2. INSERISCI

Clicca su "+" in basso a sinistra per aggiungere un nuovo account.



3. DATI DI ACCESSO

Nome completo: inserisci qui, ad esempio, il tuo nome e cognome o il nome dell'azienda. (Questa impostazione può essere selezionata liberamente.)

Indirizzo e-mail: inserire l'indirizzo e-mail da configurare.

Password: Inserisci la password che hai assegnato per l'indirizzo e-mail da configurare in My Panel. Se non conosci la password, utilizza le nostre istruzioni per modificare la password dell'e-mail.

Fare clic su «Continua».



4. SERVER E-MAIL IN ARRIVO

Descrizione: La descrizione del server di posta in arrivo può essere selezionata liberamente.

Tipo di server: selezionare «POP3» o «IMAP». Ti consigliamo di accedere alle e-mail con IMAP, poiché le e-mail sono archiviate qui sul server. Ciò significa che puoi leggere le e-mail anche da altri computer e dispositivi mobili. Con POP3, le email vengono eliminate sul server dopo essere state scaricate sul Mac.

Server per le e-mail in arrivo: inserire «rlx9.loginserver.ch».

Nome utente: inserire l'indirizzo e-mail da impostare come nome utente.

Password: La password dovrebbe essere stata adottata dal passaggio precedente, se non ti ricordi la password contatta Infinity Web Sagl tramite mail a info@infinitywebsagl.ch oppure telefonicamente al numero +41445851244.

Fare clic su «Continua».



5. SICUREZZA PER LE E-MAIL IN ARRIVO

Se desideri utilizzare la crittografia SSL, attiva "Usa SSL".

Seleziona "Password" in "Autenticazione".

Fare clic su «Continua».



6. SERVER E-MAIL IN USCITA

Descrizione: La descrizione del server di posta in uscita può essere selezionata liberamente.

Server di posta in uscita: inserire «rlx9.loginserver.ch».

Usa autenticazione: l'autenticazione deve essere attivata.

Nome utente: inserire l'indirizzo e-mail da configurare.

Password: la password che hai assegnato per impostare l'indirizzo e-mail in Il mio pannello. Se non conosci la password, utilizza le nostre istruzioni per modificare la password dell'e-mail.

Fare clic su «Continua».



7. INFORMAZIONI SUI SERVER E-MAIL IN USCITA

Se desideri utilizzare la crittografia SSL, attiva "Usa SSL".

Seleziona "Password" in "Autenticazione".

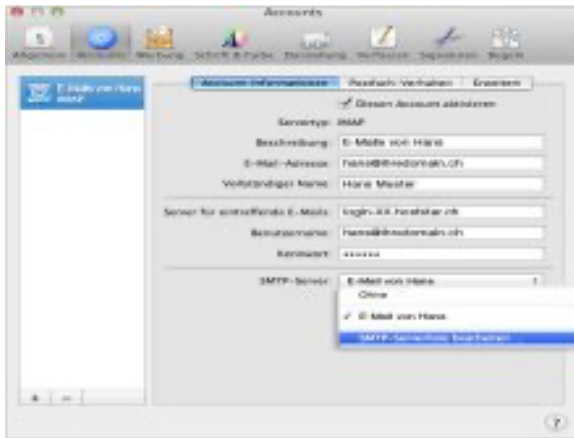
Fare clic su «Continua».



8. CONTROLLO

Si prega di controllare le impostazioni e quindi fare clic su «Crea».

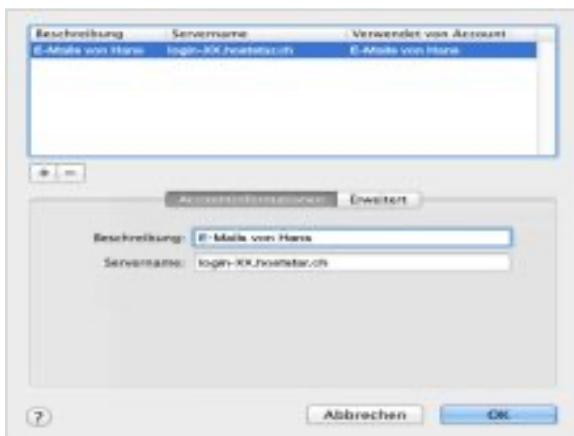
L'account di posta elettronica è ora configurato.



9. MODIFICA ELENCO SERVER SMTP

Se hai problemi con l'account che hai impostato durante l'invio di e-mail, controlla le impostazioni SMTP.

Per fare ciò, apri il menu a discesa per «Server SMTP». Ora fai clic sulla voce «Modifica elenco server SMTP ...».



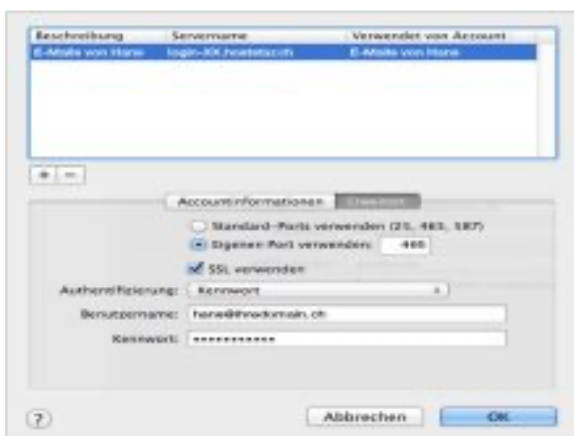
10. VERIFICA E REGOLA LE IMPOSTAZIONI SMTP

Seleziona il server SMTP che è stato configurato. Ora le impostazioni SMTP vengono visualizzate come segue:

Descrizione: La descrizione dell'account può essere scelta liberamente.

Server di posta in uscita: inserire «rlx9.loginserver.ch».

Quindi fare clic sulla scheda «Avanzate».



11. IMPOSTAZIONI AVANZATE

Controllare le impostazioni del server SMTP selezionato.

Selezionare "Usa la propria porta" e inserire la porta SMTP "587". Se hai attivato SSL per il server di posta in uscita, cambia la porta in «465».

A seconda della porta immessa e del nome del server SMTP immesso, selezionare o deselezionare la funzione "Usa SSL".

Seleziona "Password" sotto "Autenticazione", altrimenti non potrai inviare nessuna e-mail.

Verifica che il nome utente e la password del tuo indirizzo email siano inseriti correttamente:

Nome utente: inserire l'indirizzo e-mail da configurare.

Password: la password che hai assegnato per impostare l'indirizzo e-mail in Il mio pannello. Se non conosci la password, utilizza le nostre istruzioni per modificare la password dell'e-mail.

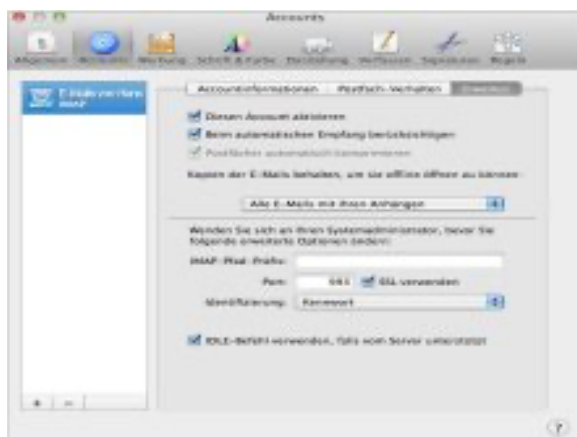
Quindi fare clic su "OK" in modo che le impostazioni vengano salvate e si torni alla panoramica della pagina "Account".



12. COMPORTAMENTO DELLA BOX

Puoi adattare il "comportamento della casella di posta" in base alle tue esigenze.

Ad esempio, è possibile specificare se "Bozze", "E-mail inviate", e-mail di spam ("Pubblicità") ed e-mail cancellate ("Cestino") devono essere salvate sul server.



13. ESTESA

Puoi effettuare le impostazioni IMAP o POP3 avanzate qui.

Per POP3: selezionare se, dopo aver scaricato un'e-mail, deve essere eliminata sul server e, in caso affermativo, dopo che ora.

La porta per il server di posta in entrata dipende dal protocollo selezionato (POP3 o IMAP) e dall'attivazione o meno di SSL. A seconda della costellazione, seleziona la seguente porta:

* IMAP senza SSL: 143

* IMAP con SSL: 993

* POP3 senza SSL: 110

* POP3 con SSL: 995

In "Identificazione", è necessario selezionare "Password" in modo che Apple Mail possa accedere alle e-mail.