

ULTERIORE – EUDORA

Prima di seguire questo protocollo ti consigliamo di avere sottomano questi dati.

LA SUA MAIL: info@ilsuodominio.ch

LA SUA PASSWORD MAIL: Passord impostata

IL SERVER HOST: rlx9.loginserver.ch

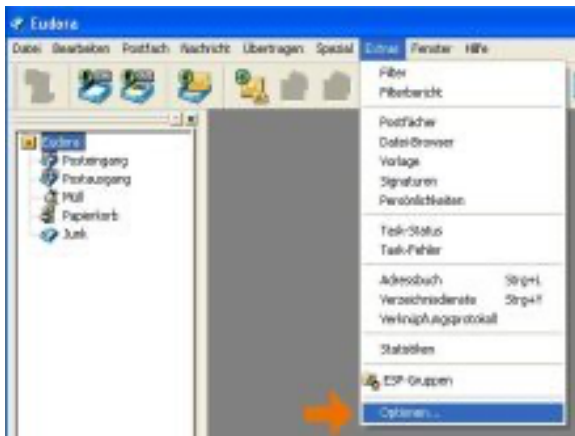
Prima di tutto collegatevi a webmail.infinityweb.ch e inserite mail e password.

Sei riuscite ad entrare vuol dire che la mail e password sono corrette e il server è funzionante.

Se non ti ricordi la password contatta Infinity Web Sagl tramite mail a info@infinitywebsagl.ch oppure telefonicamente al numero +4144585124 specificando al nostro team che non ti ricordi la password per la mail esempio@ilsuodominio.ch e vuoi che ti venga recapitata.

Se avete modificato personalmente la password e non c'è lo avete comunicato, possiamo resettarne una nuova.

Se hai creato l'indirizzo mail sul mio pannello oppure ti è stata creato e se la descrizione sopra ha funzionato, puoi aggiungerlo in EUDORA. Per fare ciò, procedere come segue:



1. INITIA

Aprire «Eudora» e fare clic su «Strumenti» → «Opzioni».



2. PRIMI PASSI

Seleziona la categoria "Primi Passi" e inserisci i dati descritti di seguito negli appositi campi.

Nome reale: inserisci il tuo nome. Questo campo può anche essere lasciato vuoto se richiesto. Se questo campo è vuoto, il destinatario della tua posta vedrà solo l'indirizzo e-mail come mittente, altrimenti vedrà il nome che hai inserito lì.

Indirizzo e-mail: inserire l'indirizzo e-mail da configurare.

Post server: inserisci «rlx9.loginserver.ch». Ciò garantisce che il certificato SSL sia richiesto da «infinityweb.ch» e nessun certificato viene emesso l'avviso.

Nome utente: inserire l'indirizzo e-mail da impostare come nome utente.

Server SMTP: inserire lo stesso valore del «Post server». La casella di controllo "Consenti autenticazione" deve essere attivata.

3. CONCLUSIONE

Confermate poi i vostri inserimenti con «OK». Ora hai configurato Eudora.